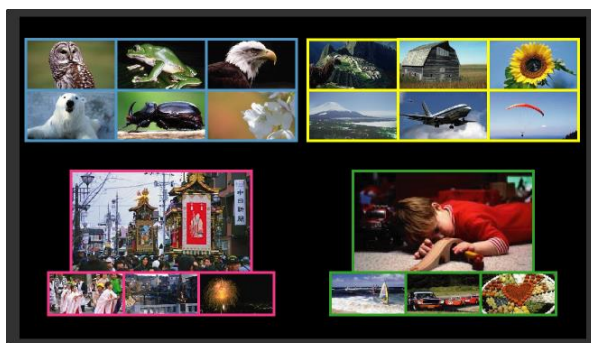


# HDマルチビューワ HCV-201/HCV-161

## ◆特長

- マルチビューワ HCV-201/HCV-161 は、HD/SD-SDI 信号を入力し、1080p の出力映像に分割して表示することができます。
- 表示可能チャンネル数は、HCV-201 で 20ch、HCV-161 で 16ch です。
- 入力 SDI 信号は、動画検出機能付き倍速変換で、なめらかな動画が得られます。
- 分割子画面はフリーサイズ、フリーレイアウトです。※各子画面を重ねる事は出来ません
- 出力信号は DVI×1 系統、HD-SDI×2 系統を装備しています。
- 空きチャンネルのエリアにロゴなどを合成する事が可能です。
- OSD 機能でチャンネル名称などを表示する事が可能です。
- 設定は USB で行います。専用設定ソフトウェアで行います。
- ラックマウント 1 U とコンパクトです。

## ◆モニタ表示例

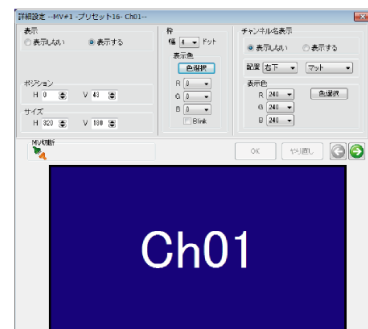
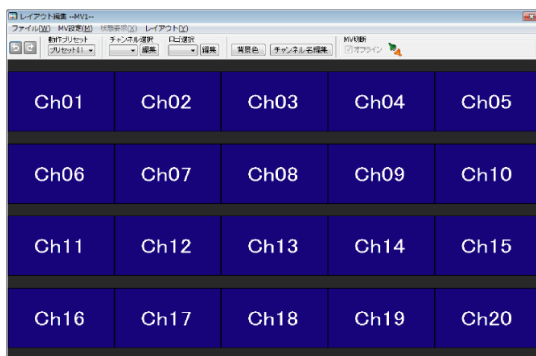


フリーレイアウトで表示できます

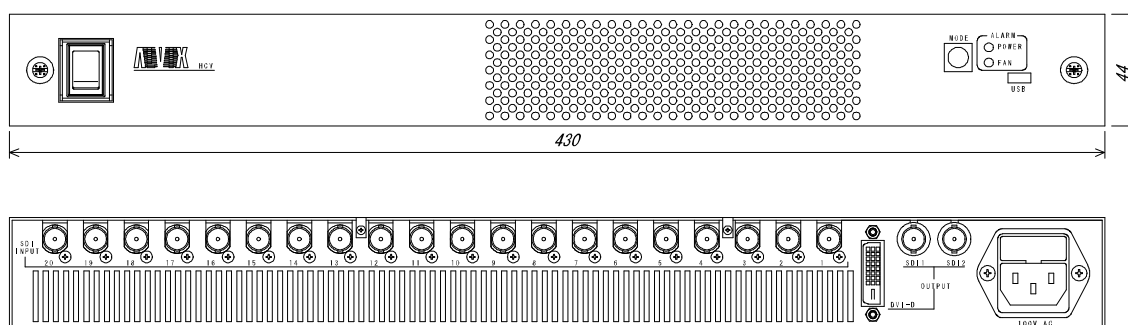


パターン変更ができ、4箇所にもロゴが入られます

## ◆ソフトウェア画面



## ◆外觀図 (※下図は HCV-201 です)



## ◆仕 様

<b>◆入力信号</b>	
入力信号数	20ch/16ch
映像信号	HD-SDI SMPTE292M 1080i SD-SDI SMPTE259M-C 480i
映像信号コネクタ	BNC × 20個/16個
<b>◆出力信号</b>	
DVI 出力信号	DVI (1920×1080p) 1系統
DVI 出力コネクタ	DVI-D
SDI 出力信号	HD-SDI (1080i 59.94Hz) 2系統
SDI 出力コネクタ	BNC
<b>◆制御</b>	
信号数	USB 1系統
コネクタ	micro-USB
設定ソフト	HCV のレイアウト編集の他、全ての機能を設定する事が出来る設定ソフトが 付属します。
<b>◆機能</b>	
表示サイズ	任意のサイズ、位置でレイアウトが可能。 ※但し、ch1～ch4 或いは、ch5～ch8・・・ の4面の面積の合計が、1920×1080を超える事は出来ません。
プリセット	固定レイアウト8個+ユーザープリセット20個の計28通りのレイアウトを プリセット登録しておく事が可能。
ふちどり色	チャンネルごとに64色の中から指定可能。 また、ふちどり幅を設定可能。 (0、4、8、16、24、32ドット)
ロゴ合成	空きチャンネル部分に静止画(JPG、BMP)1個を4か所に出力する事が可能。 約320dot×240dot(最大面積:81920dot) ※複数種類のロゴを表示することはできません。
OSD	チャンネルごとに12文字を表示する事が可能 文字は全角で、ひらがな、カタカナ、英数、漢字(JIS第1水準) 位置は 左上、中央上、右上、左下、中央下、右下からチャンネルごとに選択可能。 文字を合成した後にスケーリングを行います。
機器状態通知	機器状態(電源電圧低下、FAN停止)を本体前面LED、出力画面表示で通知します。
<b>◆使用環境</b>	5～40℃(結露無きこと)
<b>◆電源電圧</b>	AC100V ±5%(50/60Hz)
<b>◆外形寸法</b>	W430 × H44 × D305 mm 1Uラックマウントサイズ(突起を含まず)

※仕様及び外觀は改良のため予告なく変更することがあります。

〒959-0214 新潟県燕市吉田法花堂1974-1

アルビクス株式会社 TEL: 0256-93-5035 FAX: 0256-93-5038

Email: sales@alvix.jp URL: http://www.alvix.jp/