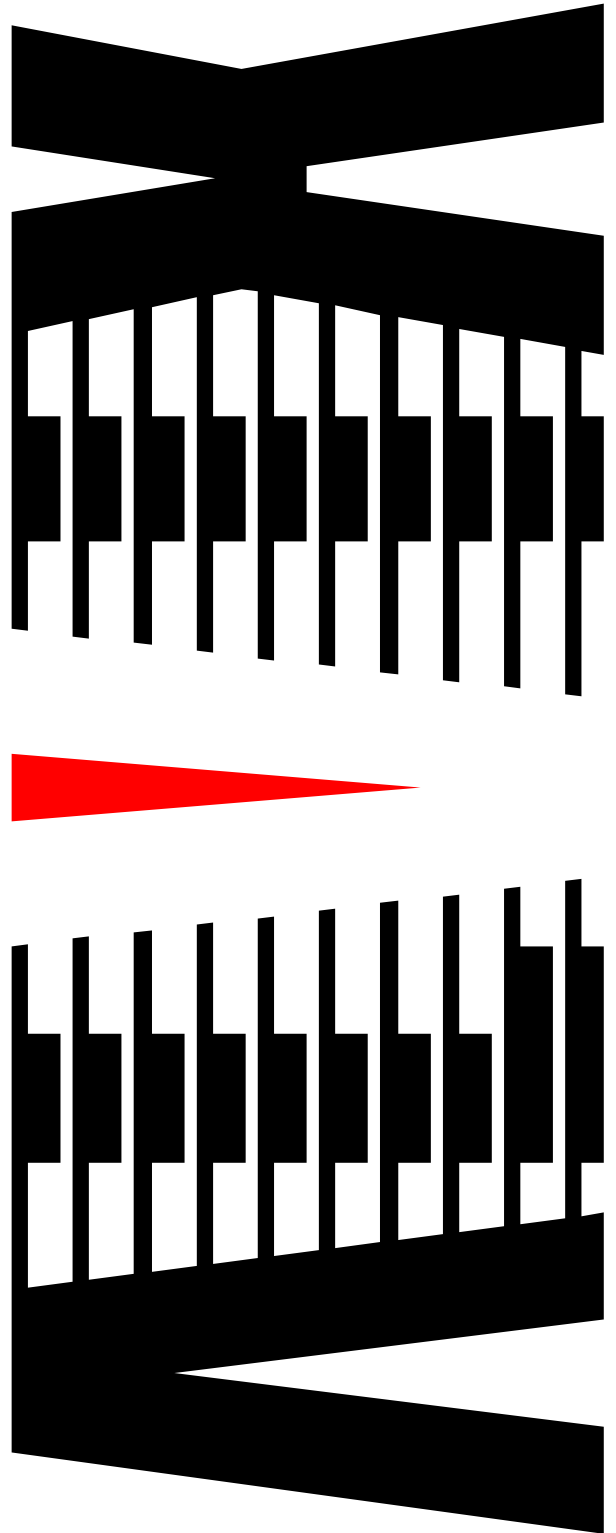


“アルビクス” HD マルチビューワ

HCV-201/161

取扱説明書

Ver.1.1



御使用前の**必ず**本取扱説明書をよく読んで理解して、
安全の為の指示に従って下さい。

もし、不明点が有れば販売店か弊社におたずね下さい。

目 次

	ページ
御使用上の注意事項	1
1. 主な機能と特徴	2
2. 仕様	3
3. 各部の名称と機能	4
4. 設置手順	6
5. 機器状態通知	7

御使用上の注意事項

必ずお守り下さい（安全にお使いいただくために）

警告

- ◇ 内部に液体をこぼしたり、燃え易い物や金属類を落としたり、してはいけません。（火災や感電、故障の原因となります。）
- ◇ 発煙、異常音、臭気などに気が付いたときは、すぐに電源コードを抜いて販売店に御連絡下さい。

注意

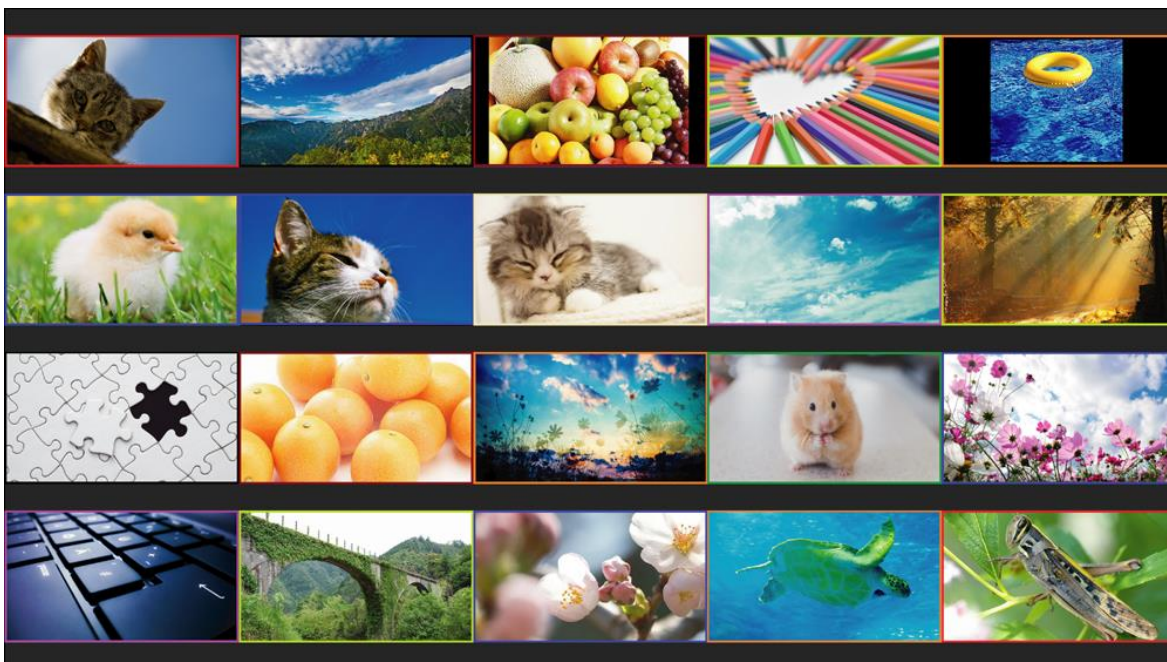
- ◇ 電源プラグの接続が不完全なまま使用しない。
（感電やショート、火災の原因となります。）
- ◇ 電源コードを引っ張ったり、重いものをのせたりしない。
（電源コードが損傷し、火災や感電の原因となります。）
- ◇ 電源コードを引っ張ってコンセントから抜かない。
（感電やショート、火災の原因となります。）
- ◇ 仕様にて規定された電源電圧以外では使用しない。
（火災や感電の原因となります。）

お願い

- ◇ 風通しの悪い所に置いたり、布などで通風孔を塞いだりしないで下さい。
（故障の原因となります。）
- ◇ 次の様な所には置かないで下さい。
湿気が多い所、油煙や湯気の当たる所、直射日光の当たる所、熱器具に近い所、埃の多い所、強い磁気のある所、極端に寒い所、極端に暑い所、激しい振動のある所、安定しない台の上、傾いた所
（故障の原因となります。）

1. 主な機能と特徴

- ◇マルチビューワHCV-201/161は、HD/SD-SDI信号を入力し、1080pの出力映像に分割して表示することができます。
- ◇表示可能チャンネル数は、HCV-201で20ch、HCV-161で16chです。
- ◇入力SDI信号は、動画検出機能付き倍速変換で、なめらかな動画が得られます。
- ◇分割子画面はフリーサイズ、フリーレイアウトです。
※各子画面を重ねる事は出来ません。
- ◇出力信号はHD-SDIとDVIを装備しています。
- ◇空きチャンネルのエリアにロゴなどを合成する事が可能です。
- ◇OSD機能でチャンネル名称などを表示する事が可能です。
- ◇設定はUSBで行います。専用設定ソフトウェアで行います。
- ◇筐体はラックマウント1Uとコンパクトです。



20面(5×4)表示

2. 仕様

- ◆入力信号
 - 信号数 : 20ch/16ch
 - 信号形式 : HD-SDI SMPTE292M 1080i
SD-SDI SMPTE259M-C 480i
 - コネクタ : BNC × 20個/16個

- ◆出力信号 (DVI)
 - 信号形式 : DVI (1920×1080p) 1系統
 - コネクタ : DVI-D

- ◆出力信号 (SDI)
 - 信号形式 : HD-SDI (1080i 59.94Hz) 2系統
 - コネクタ : BNC

- ◆制御
 - 信号数 : USB 1系統
 - コネクタ : micro-USB
 - 設定ソフト : HCVのレイアウト編集の他、全ての機能を設定する事が出来る設定ソフトが付属します。

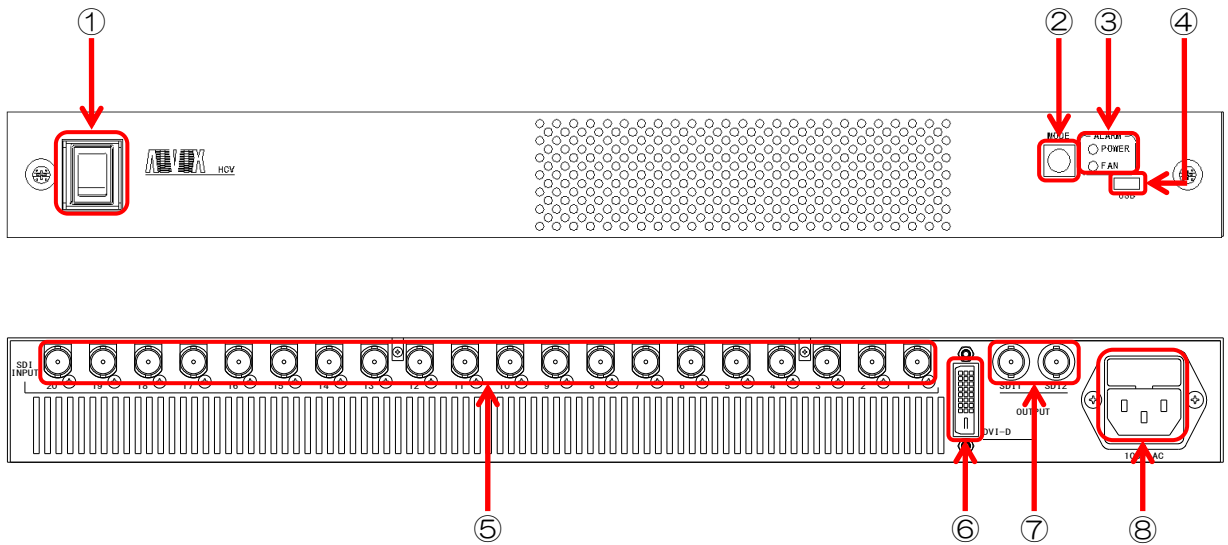
- ◆機能
 - 表示サイズ : 任意のサイズ、位置でレイアウトが可能
※但し、ch1～ch4或いは、ch5～ch8・・・
の4面の面積の合計が、1920×1080を超える事は出来ません。
 - プリセット : 登録してあるプリセットをロータリースイッチで切替可能
 - ふちどり色 : チャンネルごとに64色の中から指定可能
また、ふちどり幅を設定可能 (0、4、8、16、24、32ドット)
 - ロゴ合成 : 空きチャンネル部分に静止画1個を4か所に出力する事が可能
約320dot×240dot (最大面積 : 81920dot)
※複数種類のロゴを表示することはできません。
 - OSD : チャンネルごとに12文字を表示する事が可能
文字は全角で、ひらがな、カタカナ、英数、漢字 (JIS 第1水準)
位置は左上、中央上、右上、左下、中央下、右下からチャンネルごとに選択可能
文字を合成した後にスケーリングを行います。
 - 機器状態通知 : 機器状態 (電源電圧低下、FAN 停止) を本体前面 LED、出力画面表示で通知します。

- ◆使用温度範囲 : 5℃ ~ 40℃ (結露なきこと)

- ◆電源
 - 電源電圧 : 100V AC ±5%

- ◆外形寸法 : H44 × W430 × D305 (mm)
1Uラックマウントサイズ (突起含まず)

3. 各部の名称と機能



① 電源スイッチ

本機器の電源ON/OFFを行います。

② モード切り替え用ロータリースイッチ

動作プリセットを選択するための、ロータリースイッチです。

○ : 外部制御連動

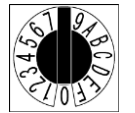
1~9 : プリセット1~9

A~F : プリセット10~15

※ロータリースイッチ1~F選択中であっても、外部制御接続中に設定ソフトからプリセットの変更を行うと、設定ソフトに連動して動作します。

ロータリースイッチ拡大図

例:「O」設定時



③ アラームLED

異常状態時、LEDが赤く点灯します。

アラーム種類	発報条件
POWER ALARM	電源電圧低下
FAN ALARM	ファン停止

④ micro-USBコネクタ

外部制御用コネクタです。

⑤ 信号入力コネクタ

SDI入力コネクタです。

⑥ 信号出力コネクタ

DVI出力コネクタです。

- ⑦ 信号出力コネクタ
SDI出力コネクタです。
- ⑧ AC入力
本機の電源入力（3Pインレット）です。

4. 設置手順

1. 信号入力に、SDI信号を入力します。
信号はHCV-201で20ch分、HCV-161で16ch分入力可能です。
2. 装置のSDI出力もしくはDVI出力とモニタを接続します。
3. パソコンと装置をUSBケーブルで接続します。
4. パソコンを使用した装置の設定については、『設定ツール操作説明書』をご覧ください。

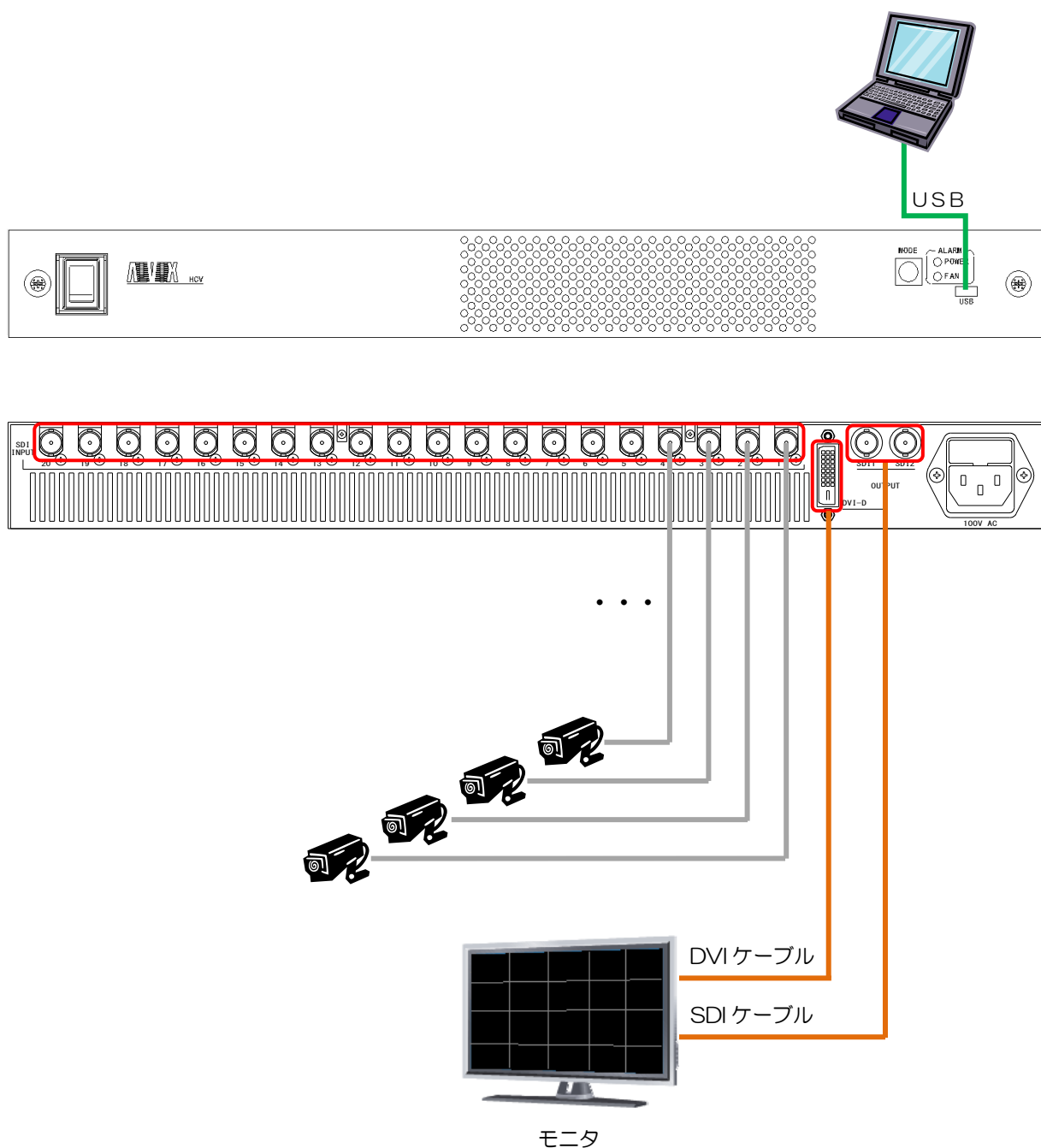


図 4.1 接続図 (HCV-201 を例にしています)

5. 機器状態通知

- ◇電源電圧低下、ファン停止異常を通知します。
- ◇通知方法は、本体アラームLED、出力画面表示です。
- ◇出力画面表示は、アラーム発報時出力しない様に設定可能です。
 - 設定方法は、『設定ツール操作説明書』をご覧ください。

アラーム種類	発報条件
POWER ALARM	電源電圧 4.2V 以下
FAN ALARM	ファン停止

お問い合わせ先

お買い上げいただきました弊社製品についてのアフターサービスは、お買い上げの販売店におたずねください。
なお、販売店が不明の場合は弊社へお手数でもご連絡ください。

故障・保守サービスのお問い合わせは

販売店：

TEL
担当

製品の操作方法に関するお問い合わせは

無断転載禁止

アルビクス株式会社
〒959-0214
新潟県燕市吉田法花堂1974-1
TEL：0256-93-5035
FAX：0256-93-5038