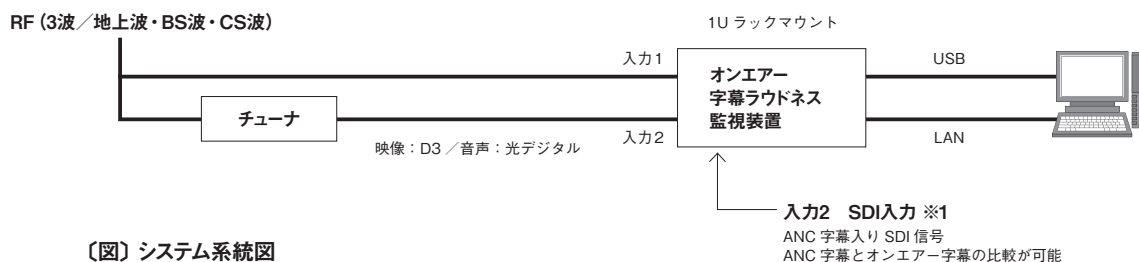


字幕放送確認のための監視システム 「アルビクス オンエア字幕ラウドネス監視システム」

マスター改修不要で番組・CM単位の字幕放送確認が可能に!



〔図〕システム系統図

システムの特長

マスター改修不要で 運用開始が容易

放送波 (RF 信号) を受信し、字幕データ、ラウドネス値、チャプター^{※2} (CM / 本編) 判定、音声モードなどをチェック。EPG データ (番組表) と合わせロギングするシステムです。

特に字幕データは、ソフトウェア上にテキストでリアルタイムに表示され、チャプターごと (CM と本編、CM ごと) にエラーの有無を判定し、結果もほぼリアルタイムに表示します。

チャプターは放送映像中のステーションロゴと音声を元に判定します。CM もそれぞれ別チャプターに分けて認識します。例えば、2分間の CM 枠に複数 (30秒 CM × 2本、15秒 CM × 4本) ある場合でも、CM 間のチャプター判定を行い、CM ごとに内容を把握することができます。

放送波 (RF 信号) のみのご用意で、上位システムからの制御信号や他システムに依存することなく、安価で簡単にシステム運用が開始できます。

ソフトウェア画面

状態把握と 放送確認が容易

通常運用中のソフトウェア画面です。

上部に、放送中番組の開始/終了日時とタイトル、エラー発生表示ボタン、CM・本編検知結果、ラウドネス値、システム状態などを

を表示しています。

字幕データはリアルタイムに表示時刻、字幕内容 (文言・色)、画面消去など情報を表示します。

左側に EPG データ (番組表) が表示され、取得済み番組 (正常終了、エラー発生)、取得中、未取得を色分けで表現していますので、一目で状態を把握することができます。



ソフトウェア画面

※2 チャプター: CM と本編、CM 間の区切り

このEPGデータ（番組表）をクリックすることで、取得済み番組の字幕データログ、ラウドネス値などを得ることができます。

チェック項目概要

【字幕】

字幕被りチェック：本編とCM間、またはCMとCM間で字幕が消去されることなく、次のチャプターに被って表示されていた

場合にエラーとします。

字幕表示期間チェック：異常に長い時間字幕の更新がなく、同じ字幕の表示が続いている場合や極端に短い時間で更新された場合にエラーとします。

字幕有無チェック：字幕番組であるにもかかわらず字幕が表示されない場合にエラーとします。

字幕付きCM素材搬入ガイドラインに準拠したチェックします。

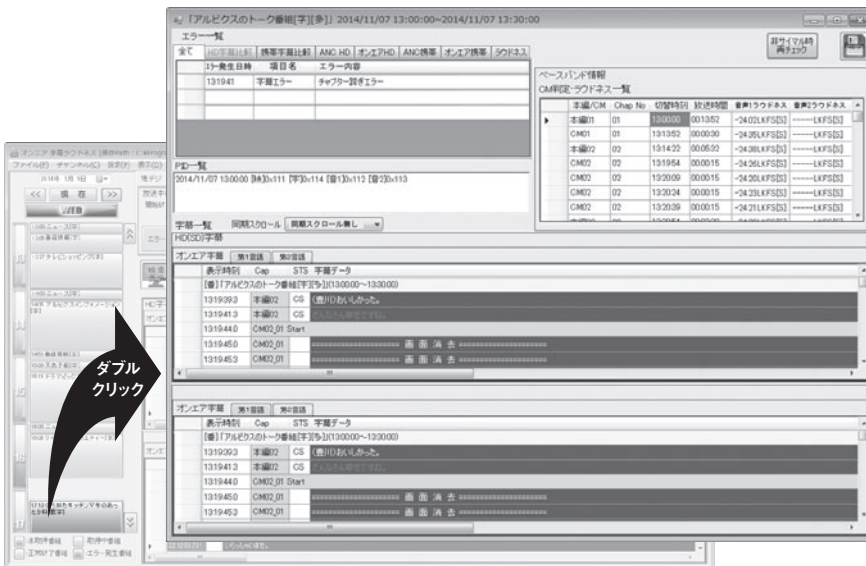
【その他】

番組ごとに全編のラウドネス値、本編のみ／CMのみのラウドネス値をチェックします。

レポート機能

番組ごとに取得した字幕内容、ラウドネス値、エラー有無判定などの情報は、テキスト形式で出力することができますので、放送済み番組のチェックや報告に使用していただけます。

この「オンエア字幕ラウドネス監視システム」（2014年4月発売予定）が、放送局様におけるマスター送出監視の負担軽減の一助になれば幸いです。



チェック項目概要

種別	時刻	チャンネル	番組名	字幕ID	内容
本編	14/11/07 13:18:26.985	本編02			
	14/11/07 13:18:31.364	本編02			消去
	14/11/07 13:18:34.372	本編02			消去
	14/11/07 13:18:36.363	本編02			消去
	14/11/07 13:19:39.373	本編02			消去
	14/11/07 13:19:41.380	本編02			消去
	14/11/07 13:19:44.000	CM02_01	Start		
	14/11/07 13:19:45.038	CM02_01			
	14/11/07 13:19:45.357	CM02_01			
	14/11/07 13:19:45.713	CM02_01			
CM①	14/11/07 13:19:46.482	CM02_01	ルビ		
	14/11/07 13:19:46.482	CM02_01			消去
	14/11/07 13:19:46.482	CM02_01	ルビ		
	14/11/07 13:19:46.482	CM02_01			
	14/11/07 13:19:46.482	CM02_01			
	14/11/07 13:19:46.482	CM02_01			
	14/11/07 13:19:46.482	CM02_01			
	14/11/07 13:19:46.482	CM02_01			
	14/11/07 13:19:46.482	CM02_01			
	14/11/07 13:19:46.482	CM02_01			
CM②	14/11/07 13:19:56.392	CM02_01			
	14/11/07 13:19:56.392	CM02_01			
	14/11/07 13:19:56.392	CM02_01			
	14/11/07 13:19:56.392	CM02_01			
	14/11/07 13:19:56.392	CM02_01			
	14/11/07 13:19:56.392	CM02_01			
	14/11/07 13:19:56.392	CM02_01			
	14/11/07 13:19:56.392	CM02_01			
	14/11/07 13:19:56.392	CM02_01			
	14/11/07 13:19:56.392	CM02_01			

レポート機能

ここで、画面消去バケットが来る前にCMがスタートし、本編最後の字幕が1秒間CMにかぶってしまった事が分かります

※1
システム系統図の入力2の放送波（RF信号）に替えて、局内マスターアウトのANC字幕入りSDI信号を入力すると、SDIのANC字幕と放送波で受信したオンエア字幕の比較チェックが可能になります。



問い合わせ先

営業部 Tel: 0256-93-5035
メール: sales@alvix.jp
HP: www.alvix.jp