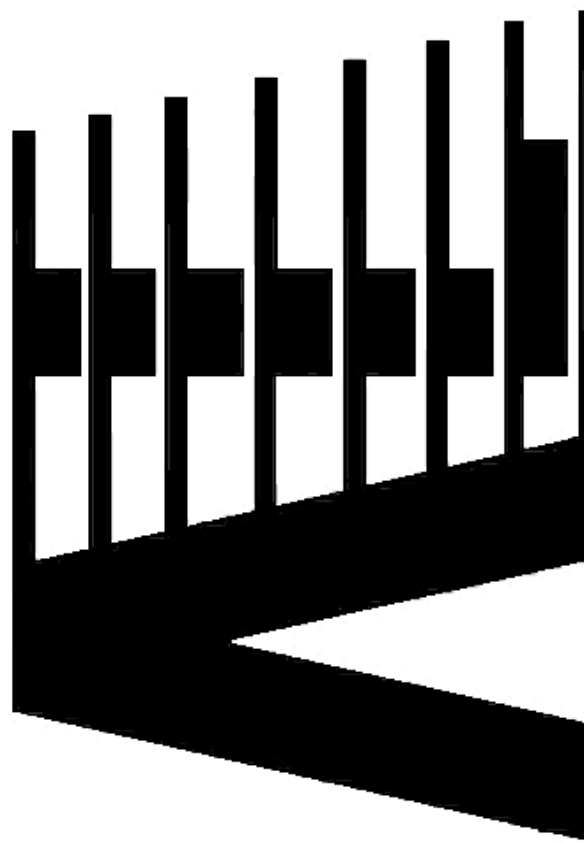
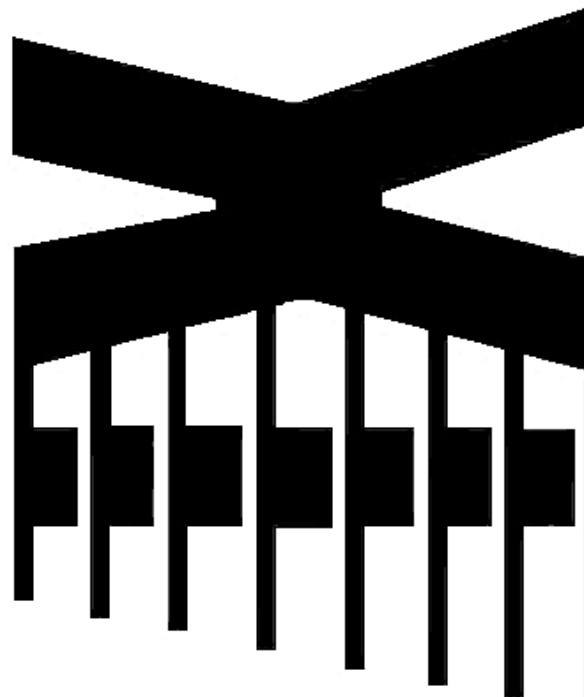


“アルビクス” マルチビューワ

CV-061

取扱説明書

V1.0



御使用前に必ず本取扱説明書をよく読んで理解して、安全の為に指示に従って下さい。

もし、不明点があれば販売店か弊社におたずね下さい。

目 次

注意事項	2
1. 主な機能と特徴	3
2. 仕様	4
3. 各部の名称と機能	5

御使用上の注意事項

必ずお守り下さい（安全にお使いいただくために）

警告

- ◇ 内部に液体をこぼしたり、燃え易い物や金属類を落としてはいけません。
（火災や感電、故障の原因となります。）
- ◇ 煙が出たり、異常音、臭気などに気が付いたときは、すぐに電源コードを抜いて販売店に御連絡下さい。

注意

- ◇ 電源プラグの接続が不完全なまま使用しない。
（感電やショート、火災の原因となります。）
- ◇ 電源コードを引っ張ったり、重いものをのせたりしない。
（電源コードが損傷し、火災や感電の原因となります。）
- ◇ 電源コードを引っ張ってコンセントから抜かない。
（感電やショート、火災の原因となります。）
- ◇ 仕様にて規定された電源電圧以外では使用しない。
（火災や感電の原因となります。）

お願い

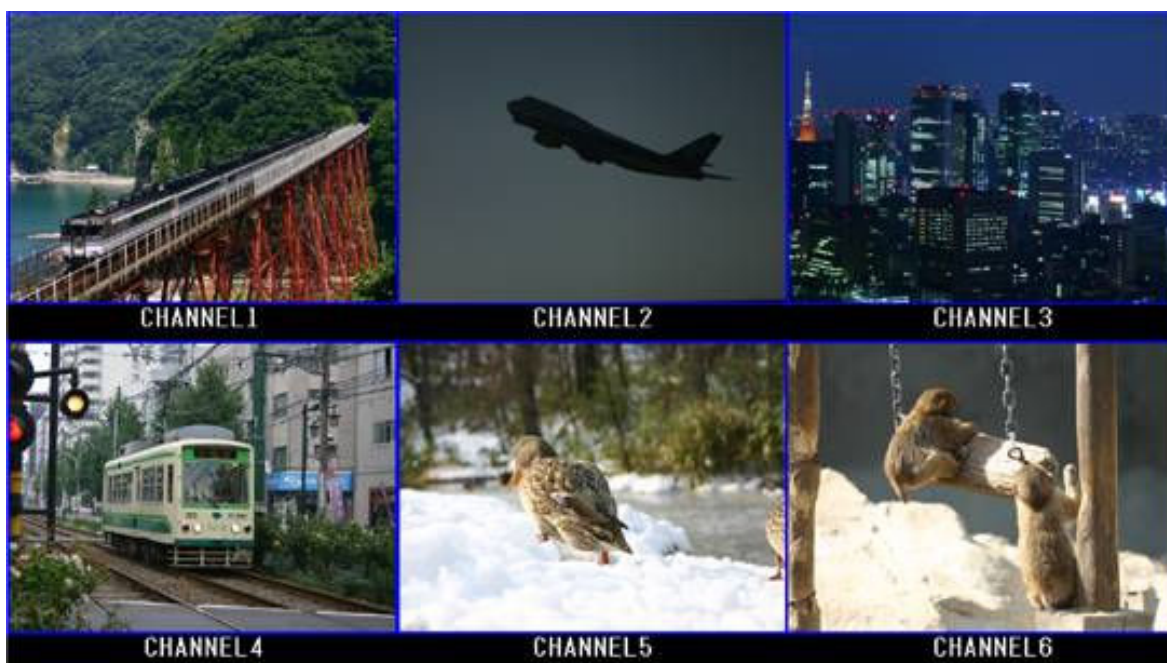
- ◇ 風通しの悪い所に置いたり、布などで通風孔を塞いだりしないで下さい。
（故障の原因となります。）
- ◇ 次の様な所には置かないで下さい。
湿気が多い所、油煙や湯気の当たる所、直射日光の当たる所、熱器具の近く
埃の多い所、強い磁気のある所、極端に寒い所、極端に暑い所、激しい振動のある所、安定しない台の上、傾いた所
（故障の原因となります。）

1. 主な機能と特徴

- ◇アルピクス・マルチビューワは、最大で6系統の4：3ビデオ映像信号を入力し、16：9のワイドモニタに分割表示することができます。※1
- ◇任意のチャンネルを1面に出力することも可能です。※2
- ◇オーバースキャンのモニタに対して、画面内に表示が収まるよう縮小表示が可能です。
- ◇入力したチャンネルごとに枠色を8色の中から設定可能です。
外部制御により枠色を変化させることも可能です。
- ◇専用ラックマウント金具により、2Uのスペースへ3台搭載可能です。

※1：D3(1080i)画質です。

※2：D1(480i)画質で、スクイーズ表示です。



6分割表示 (D3)



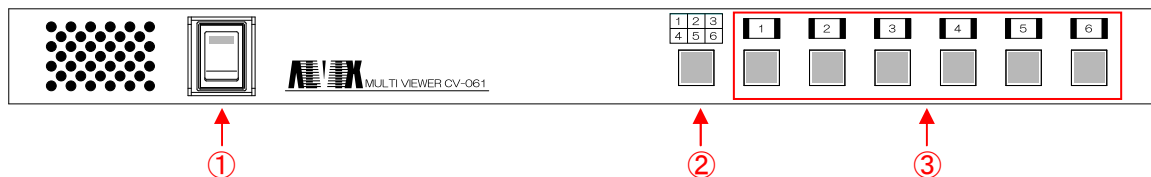
1チャンネル表示 (D1)

2. 仕様

映像入力	信号形式	NTSC コンポジットアナログビデオ信号	
	コネクタ	BNC コネクタ	
	信号数	6系統	
	映像信号レベル	1.0Vp-p 75Ω	
	ループスルー	各入力チャンネルにつき1系統（計6系統）	
映像出力	信号形式	6分割表示	D3（1080i）
		1チャンネル表示	D1（480i）
	コネクタ	D端子	
	映像信号レベル	1.0Vp-p 75Ω	
電源電圧	AC 100V（50 / 60 Hz）		
外形寸法	W352 × H29 × D127 mm		
重 量	約 1.1 kg		
消費電力	約 12 W		

3. 各部の名称と機能

<フロントパネル>



- ① 電源スイッチ
本機器の電源ON/OFFを行います。
- ② 6分割表示スイッチ
6チャンネルを1画面へ分割表示します。
D端子から出力される映像信号はD3となります。
- ③ 1チャンネル表示スイッチ
単独で1チャンネルごとにスクイーズ表示します。
D端子から出力される映像信号はD1となります。

<6分割表パターン切替え>

① 表示パターン1

- ・

1	2	3
4	5	6

 と

1

 を一緒に押す事で表示パターン1になります。



② 表示パターン2

- ・

1	2	3
4	5	6

 と

2

 を一緒に押す事で表示パターン2になります。

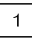
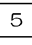


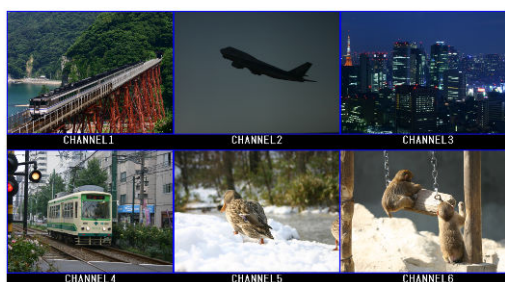
＜表示サイズ切替え＞

① オーバースキャン表示モード

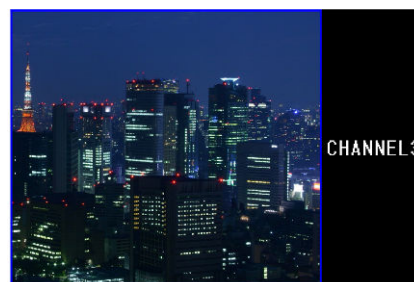
- ・  と  を押しながら電源投入
使用するモニターがオーバースキャン表示の場合、本モードを使用してください。

② アンダースキャン表示モード

- ・  と  を押しながら電源投入
使用するモニターがアンダースキャン表示で、CV-061から出力される映像の端が画面の外へはみ出してしまう場合、本モードを使用してください。



6分割表示

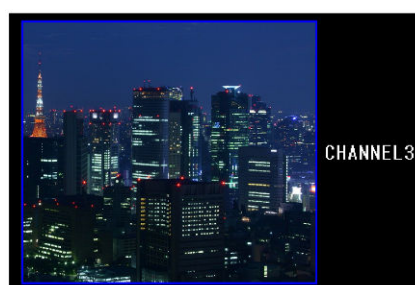


1チャンネル表示

オーバースキャン表示モード



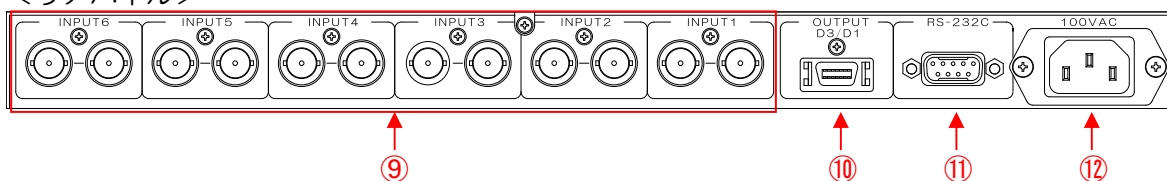
6分割表示



1チャンネル表示

アンダースキャン表示モード (約94%縮小表示)

<リアパネル>

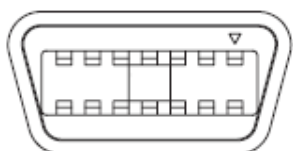


⑨ (INPUT 1~INPUT 6)

モニタへ表示する映像信号を各チャンネルのコネクタへ入力してください。
左のコネクタへ映像信号を入力した場合は、右のコネクタがスルーアウト、
右のコネクタへ映像信号を入力した場合は、左のコネクタがスルーアウトになります。

⑩ D3/D1

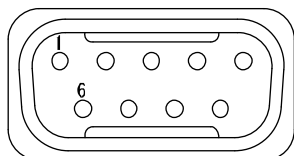
6チャンネル分割モード時はD3、1チャンネル表示モード時はD1で
映像信号が出力されます。



Pin	信号名称	Pin	信号名称
1	Y	8	ID1
2	Y GND	9	ID2
3	Pb	10	RESERVE2
4	Pb GND	11	ID3
5	Pr	12	PLUG GND
6	Pr GND	13	RESERVE3
7	RESERVE1	14	PLUG

⑪ RS-232C

CV-061をコマンドで制御する場合に使用します。
パソコンと接続する場合はストレートケーブルを使用してください。



Pin	信号名称
1	LOOP1
2	TXD(RS-232C)
3	RXD(RS-232C)
4	LOOP1
5	GND
6	LOOP1
7	LOOP2
8	LOOP2
9	N. C.

注：LOOP1、LOOP2は内部でそれぞれ短絡されています。

⑫ AC入力

AC入力(3Pインレット)です。

お問い合わせ先

お買い上げいただきました弊社製品についてのアフターサービスは、お買い上げの販売店におたずねください。
なお、販売店が不明の場合は弊社へお手数でもご連絡ください。

故障・保守サービスのお問い合わせは

販売店：

TEL
担当

製品の操作方法に関するお問い合わせは

無断転載禁止

アルビクス株式会社

〒959-0214

新潟県燕市吉田法花堂1974-1

TEL : 0256-93-5035

FAX : 0256-93-5038